


## Allgemeine Daten

Baumaßnahme	Kommunikationsdesign Geb. L HTWG Konstanz	BWZ	2240	Gebäudedatenblatt
		Objekt-Nr.		Dokumentation
Straße + Nr.	Paul- und Gretel-Dietrich Straße	Bearbeiter	Mustermann	
PLZ + Ort	78464 Konstanz	Datum	23.03.2018	<b>Neubau</b>

<input checked="" type="checkbox"/> Neubau	<input type="checkbox"/> Erweiterung	<input type="checkbox"/> GU-Maßnahme			
Zuständiges Amt	Hochbauamt Musterstadt				
Entwurfsverfasser	Architekturbüro Musterfrau				
Bauleitung	Ingenieurbüro Mustermann				
Baubeginn/Übergabe	09 / 2009	10 / 2011			
Liegenschaftliche Angaben:		BLK	IIBW		
LKNR		Liegenschafts-Kenn-Nr.	BM		Baumaßnahmen-Nr.
LIN / SAP	21167-04519	Länderspezifische Objekt-Kenn-Nr.	KNB		Kenn-Nr. Baumaßnahme

## Objektbeschreibung

Nutzung	
Hauptnutzung	Inst.4: Ingenieurwissenschaften, Informatik, Mathematik
Zusatznutzungen	Verwaltung Seminarräume Studios für Film- und Tonaufnahmen, Multifunktionsraum
Versammlungsstätte	bis 12 Std.
tägliche Nutzungszeit	
Standort/Situation	
Lage	Innerstädtisch Hochschulcampus
Städtebauliche Einbindung	freistehend
Grundstückstopografie	eben; < 10 %
Schneelastzone	1
Windlastzone	1
Erdbebenzone	3
Klimaregion	13
Radonbelastung	40 - 100 [kBq/m³]
Hochwasserschutzgebiet	nein
Bauwerksgeometrie	
Gebäudegeometrie	gering gegliedert
Grundriss	zweibündig aufgeklappt mit offener Treppenhalle und einem eingeschossigem Anbau Hauptkörper: LxBxH 29,50 m x variabel x 14,50 m. Anbau (Studios): LxBxH 24,50 m x 10,25 m x 7,50 m. Die lichte Raumhöhe der Studios beträgt 6,80 m, abgehängt auf 5,75 m.
Dachform	Flachdach
Dachausbau	keinen
Keller	ja WU-Beton

Bauwerksqualität	
Energetischer Standard Werte aus EnEV-Nachweis Nachhaltigkeitsstandard Außenwände Außenwandbekleidungen  Dämmung Außenwand Außenfenster und -türen Sonnenschutz  Dach	EnEV 2009  nein Ortbeton WDVS verputzt Außendämmung Nordfassade als Alufenster-Metallfassade Nordseite komplett ohne Sonnenschutz, Südseite Sonnenschutzlamellen im Scheibenzwischenraum Kies Hauptbau Gründach Anbau
Technische Anlagen	
Hauptenergieträger für Wärmeerzeugung zusätzl. Energieträger f. Wärmeerzeugung Wärmeerzeugungsanlagen  Wärmeübergabesysteme  Abwärmenutzung Lufttechnische Anlagen  Wärmerückgewinnung Eigenstromerzeugung Gefahrenmelde-/Alarmanlagen Förderanlagen Küchentechnische Anlagen Feuerlöschanlagen Gebäudeautomation	Erdgas [Keine] Brennwertkessel Wärmepumpe Thermische Solaranlage Heizkörper Bauteilaktivierung ja Lüftungsanlagen Kälteanlagen  [Keine] Brandmeldeanlage Personenaufzug [Keine]  Lüftung Kühlung
Besondere Kosteneinflüsse KG 200	
Abbruchmaßnahmen Altlastenbeseitigung  Sonstige	Sanieren kontaminiertes Erdreich Entsorgen des Erdaushubs
Besondere Kosteneinflüsse KG 300	
Baugrubenumschließung  Wasserhaltung während Bauzeit  Baugrundverbesserung Tiefgründung Tragende Konstruktion Bauwerksabdichtung  Dränagen Bauwerkstrochnung besondere Bodenaufbauten Sonstige	Spundwand wurde im Baufeld gelassen und nicht gezogen ja temporäre Grundwassersenkung   gegen drückendes Wasser WU-Keller
Besondere Kosteneinflüsse KG 400	
Gas-, Wasser-, Abwasseranlagen Wärmeversorgungsanlagen Lufttechnische Anlagen  Starkstromanlagen Medienversorgungsanlagen Zentrale Rechnertechnik Regenwassernutzung Sonstige	Kälteanlagen für hochinstallierte Studios
Besondere Kosteneinflüsse KG 500	
Baukonstruktionen in Außenanlagen Technische Anlagen in Außenanlagen  Wasserflächen Sonstige	ja Starkstromanlagen, siehe KG 546
Besondere Kosteneinflüsse KG 600	
Kunst am Bau  Sonstige	ja in KG 621 erfasst

Besondere Kosteneinflüsse KG 700	
Gutachten und Beratung	ja
Architektenwettbewerb	Bodengutachten, Studienplaner, freiberuflich Tätige ab Leistungsphase 5
Projektsteuerer	nein
Zertifizierer für Nachhaltigkeit	
Sonstige	nein
Konjunkturlage/ Vergabeform	
Freie Eingabe	Alle Gewerke wurden öffentlich ausgeschrieben mit Einzelvergabe. Die allgemeine gute Konjunktur ließ keine günstigeren Preise erzielen. Durch rechtzeitiges Veröffentlichen der LV's konnten dennoch entsprechend den berechneten Kosten ausgeführt werden.
Öffentlichrechtl./ privatrechtl. Bestimmungen	
Denkmalschutz	nein
Bauen im Außenbereich § 35 BauGB	nein
Weitere Bestimmungen	Brandschutzrechtlichen Belange wurden mit der Feuerwehr Konstanz abgestimmt. Es wurde eine wasserrechtliche Erlaubnis zur temporären Grundwassersenkung eingeholt.
Besonderheiten bei der Bauausführung	
Insolvenzen	
Bauverzögerung	ja
Besondere Hinweise	wegen schlechtem Baugrund (weicher Beckenton) und belastetem Aushub
Sonstiges	
Freie Eingabe	Da das Baufeld an den Seerhein grenzt, und ein hoher Grundwasserspiegel ansteht, mussten Vorkehrungen getroffen werden für den evtl. ansteigenden Wasserpegel um ein Aufschwimmen des Baukörpers zu verhindern. Eine grundwasserrechtliche Genehmigung war erforderlich.

B E I S P I E L

# Zusammenstellung der Planungs- und Kostendaten

Baumaßnahme	Kommunikationsdesign Geb. L d. HTWG	BWZ	2240	Gebäudedatenblatt
		Objekt-Nr.		Dokumentation
Straße + Nr.	Paul- u. Gretel-Dietrich Str.	Bearbeiter	Mustermann	
PLZ + Ort	78464 Konstanz	Datum	26. 03. 2018	<b>Neubau</b>

Baugrundstück	m²	BAW (Bauart/ Bauweise)	301	Geschlosszahl	5
BF Bebaute Fläche		Stellplätze		UG	1
UF Unbebaute Fläche		gefordert	erfüllt	OG	4
GF Grundstücksfläche				DG	0

Grundflächen und Rauminhalte im Bauwesen (nach DIN 277 Stand 2016-01)		Regelfall (R) Fläche in m²	Sonderfall (S) Fläche in m²	Fläche m² gesamt	Fl.(R) / NUF(R) %
NUF 1	Wohnen und Aufenthalt	0	0	0	0,0
NUF 2	Büroarbeit	486	0	486	26,8
NUF 3	Produktion, Hand- und Maschinenarbeit, Forschung und Entwicklung	52	0	52	2,9
NUF 4	Lagern, Verteilen und Verkaufen	272	0	272	15,0
NUF 5	Bildung, Unterricht und Kultur	927	0	927	51,1
NUF 6	Heilen und Pflegen	0	0	0	0,0
<b>NUF 1-6 Nutzungsfläche (1 - 6)</b>		<b>1.737</b>	<b>0</b>	<b>1.737</b>	<b>95,8</b>
NUF 7	Sonstige Nutzungen	77	0	77	4,2
<b>NUF Nutzungsfläche</b>		<b>1.814</b>	<b>0</b>	<b>1.814</b>	<b>100,0</b>
TF	Technikfläche	199	0	199	11,0
VF	Verkehrsfläche	768	0	768	42,3
<b>NRF Netto - Raumfläche</b>		<b>2.781</b>	<b>0</b>	<b>2.781</b>	<b>153,3</b>
KGF	Konstruktions-Grundfläche	716	0	716	39,5
<b>BGF Brutto-Grundfläche</b>		<b>3.497</b>	<b>0</b>	<b>3.497</b>	<b>192,8</b>
		BRI (R) m³	BRI (S) m³	BRI m³ gesamt	BRI(R) / BGF(R) m
<b>BRI Brutto-Rauminhalt</b>		<b>11.784</b>	<b>0</b>	<b>11.784</b>	<b>3,37</b>

NUF 7 Sonstige Nutzungen in NUF 7 enthaltene Teilflächen		Regelfall (R) Fläche in m²	Sonderfall(S) Fläche in m²	Fläche m² gesamt	Fl.(R) / NUF(R) %
7.1: Technik für nutzungsspezifische Einrichtungen		0	0	0	0,0
7.2: Technik zur Ver- und Entsorgung anderer Bauwerke		0	0	0	0,0
7.8 / 7.9: Sanitär- u. Umkleieräume, Reinigungsschleusen		77	0	77	4,2

Nutzeinheiten	Bezeichnung	Anzahl	NUF (R) / NE m² / NE	NRF (R) / NE m² / NE	BWK / NE € / NE	GBK / NE € / NE
NE						

Kostenübersicht (nach DIN 276 Stand 2008)		€ - Werte incl. Mwst.			Indexstand	
	€ (Euro)	Kosten / NUF(R) € / m²	Kosten / NRF(R) € / m²	Kosten / BGF(R) € / m²	Kosten / BRI(R) € / m³	Kosten / BWK %
100	Grundstück	0	0	0	0	0,0
200	Herrichten und Erschließen	313.161	173	113	90	5,9
300	Bauwerk - Baukonstruktionen	3.863.091	2.130	1.389	1.105	72,9
400	Bauwerk - Technische Anlagen	1.437.756	793	517	411	27,1
<b>BWK Bauwerk (300 + 400)</b>		<b>5.300.847</b>	<b>2.922</b>	<b>1.906</b>	<b>1.516</b>	<b>100,0</b>
500	Außenanlagen	205.981	114	74	59	3,9
600	Ausstattung und Kunstwerke	656.011	362	236	188	12,4
619	Ausstattung, sonstiges	1.012	1	0	0	0,0
620	Kunstwerke	45.000	25	16	13	0,8
700	Baunebenkosten	936.658	516	337	268	17,7
<b>GBK Gesamtbaukosten (200-500,619,620,700)</b>		<b>6.802.659</b>	<b>3.750</b>	<b>2.446</b>	<b>1.945</b>	<b>128,3</b>
GK	Gesamtkosten (100 -700)	7.412.658	4.086	2.665	2.120	139,8

## Kosten nach DIN 276, 2. Ebene

Baumaßnahme	Kommunikationsdesign Geb. L HTWG Konstanz	BWZ	2240	Gebäudedatenblatt
		Objekt-Nr.		Dokumentation
Straße + Nr.	Paul- u. Gretel-Dietrich Str.	Bearbeiter	Mustermann	
PLZ + Ort	78464 Konstanz	Datum	26. 03. 2018	<b>Neubau</b>

Kostengruppen (nach DIN 276 Stand 2008)	€ - Werte incl. Mwst.		Indexstand		
	€	€/ m² NUF (R)	€/ m² BGF (R)	€/ m³ BRI (R)	Kosten / BWK %
110 Grundstückswert	0	0	0	0	0,0
120 Grundstücksnebenkosten	0	0	0	0	0,0
130 Freimachen	0	0	0	0	0,0
<b>100 Grundstück</b>	<b>0</b>	<b>0</b>	<b>0</b>	<b>0</b>	<b>0,0</b>
210 Herrichten	307.937	170	88	26	5,8
220 Öffentliche Erschließung	5.224	3	1	0	0,1
230 Nichtöffentliche Erschließung	0	0	0	0	0,0
240 Ausgleichsabgaben	0	0	0	0	0,0
250 Übergangsmaßnahmen	0	0	0	0	0,0
<b>200 Herrichten und Erschließen</b>	<b>313.161</b>	<b>173</b>	<b>90</b>	<b>27</b>	<b>5,9</b>
310 Baugrube	281.266	155	80	24	5,3
320 Gründung	424.710	234	121	36	8,0
330 Außenwände	1.061.782	585	304	90	20,0
340 Innenwände	643.392	355	184	55	12,1
350 Decken	883.656	487	253	75	16,7
360 Dächer	276.262	152	79	23	5,2
370 Baukonstruktive Einbauten	43.267	24	12	4	0,8
390 Sonstige Maßnahmen für Baukonstruktionen	248.726	137	71	21	4,7
<b>300 Bauwerk - Baukonstruktionen</b>	<b>3.863.091</b>	<b>2.130</b>	<b>1.105</b>	<b>328</b>	<b>72,9</b>
410 Abwasser-, Wasser-, Gasanlagen	98.148	54	28	8	1,9
420 Wärmeversorgungsanlagen	164.364	91	47	14	3,1
430 Lufttechnische Anlagen	424.146	234	121	36	8,0
440 Starkstromanlagen	431.151	238	123	37	8,1
450 Fernmelde- u. informationstechnische Anlagen	61.419	34	18	5	1,2
460 Förderanlagen	71.707	40	21	6	1,4
470 Nutzungsspezifische Anlagen	3.299	2	1	0	0,1
480 Gebäudeautomation	183.522	101	52	16	3,5
490 Sonstige Maßnahmen für Technische Anlagen	0	0	0	0	0,0
<b>400 Bauwerk Technische Anlagen</b>	<b>1.437.756</b>	<b>793</b>	<b>411</b>	<b>122</b>	<b>27,1</b>

## Kosten nach DIN 276, 2. Ebene

Baumaßnahme	Kommunikationsdesign Geb. L HTWG Konstanz	BWZ	2240	Gebäudedatenblatt
		Objekt-Nr.		Dokumentation
Straße + Nr.	Paul- u. Gretel-Dietrich Str.	Bearbeiter	Mustermann	
PLZ + Ort	78464 Konstanz	Datum	26. 03. 2018	<b>Neubau</b>

Kostengruppen (nach DIN 276 Stand 2008)	€ - Werte incl. Mwst.			Indexstand	
	€	€/ m² NUF (R)	€/ m² BGF (R)	€/ m³ BRI (R)	Kosten / BWK %
510 Geländeflächen	0	0	0	0	0,0
520 Befestigte Flächen	57.000	31	16	5	1,1
530 Baukonstruktionen in Außenanlagen	0	0	0	0	0,0
540 Technische Anlagen in Außenanlagen	103.985	57	30	9	2,0
550 Einbauten in Außenanlagen	17.006	9	5	1	0,3
560 Wasserflächen	0	0	0	0	0,0
570 Pflanz- und Saatflächen	27.990	15	8	2	0,5
590 Sonstige Maßnahmen für Außenanlagen	0	0	0	0	0,0
<b>500 Außenanlagen</b>	<b>205.981</b>	<b>114</b>	<b>59</b>	<b>17</b>	<b>3,9</b>
610 Ausstattung	611.011	337	175	52	11,5
620 Kunstwerke	45.000	25	13	4	0,8
<b>600 Ausstattung und Kunstwerke</b>	<b>656.011</b>	<b>362</b>	<b>188</b>	<b>56</b>	<b>12,4</b>
710 Bauherrenaufgaben	0	0	0	0	0,0
720 Vorbereitung der Objektplanung	3.898	2	1	0	0,1
730 Architekten- und Ingenieurleistungen	760.909	419	218	65	14,4
740 Gutachten und Beratung	115.899	64	33	10	2,2
750 Künstlerische Leistungen	5.273	3	2	0	0,1
760 Finanzierungskosten	0	0	0	0	0,0
770 Allgemeine Baunebenkosten	42.778	24	12	4	0,8
790 Sonstige Baunebenkosten	7.906	4	2	1	0,1
<b>700 Baunebenkosten</b>	<b>936.658</b>	<b>516</b>	<b>268</b>	<b>79</b>	<b>17,7</b>
<b>GK Gesamtkosten (100-700)</b>	<b>7.412.658</b>	<b>4.086</b>	<b>2.120</b>	<b>629</b>	<b>139,8</b>

Kosten der KG 300 / KG 400 sind nach Leistungsbereichen berechnet.

## Kosten KG 100 nach DIN 276, 3.Ebene

Baumaßnahme	Kommunikationsdesign Geb. L HTWG Konstanz	BWZ	2240	Gebäudedatenblatt
		Objekt-Nr.		Dokumentation
Straße + Nr.	Paul- u. Gretel-Dietrich Str.	Bearbeiter	Mustermann	
PLZ + Ort	78464 Konstanz	Datum	26. 03. 2018	<b>Neubau</b>

Kostengruppe 100 (nach DIN 276 Stand 2008)	€ - Werte incl. Mwst.			Indexstand	
	€	€/ m² NUF (R)	€/ m² BGF (R)	€/ m³ BRI (R)	Kosten / 100 %
<b>110 Grundstückswert</b>	0	0	0	0	
121 Vermessungsgebühren	0	0	0	0	
122 Gerichtsgebühren	0	0	0	0	
123 Notariatsgebühren	0	0	0	0	
124 Maklerprovisionen	0	0	0	0	
125 Grunderwerbssteuer	0	0	0	0	
126 Wertermittlungen, Untersuchungen	0	0	0	0	
127 Genehmigungsgebühren	0	0	0	0	
128 Bodenordnung, Grenzregulierung	0	0	0	0	
129 Grundstücksnebenkosten, sonstiges	0	0	0	0	
<b>120 Grundstücksnebenkosten</b>	0	0	0	0	
131 Abfindungen	0	0	0	0	
132 Ablösen dinglicher Rechte	0	0	0	0	
139 Freimachen, sonstiges	0	0	0	0	
<b>130 Freimachen</b>	0	0	0	0	
<b>100 Grundstück</b>	0	0	0	0	

## Kosten KG 200 nach DIN 276, 3.Ebene

Baumaßnahme	Kommunikationsdesign Geb. L HTWG Konstanz	BWZ	2240	Gebäudedatenblatt
		Objekt-Nr.		Dokumentation
Straße + Nr.	Paul- u. Gretel-Dietrich Str.	Bearbeiter	Mustermann	
PLZ + Ort	78464 Konstanz	Datum	26. 03. 2018	<b>Neubau</b>

Kostengruppe 200 (nach DIN 276 Stand 2008)	€ - Werte incl. Mwst.			Indexstand	
	€	€/ m² NUF (R)	€/ m² BGF (R)	€/ m³ BRI (R)	Kosten / 200 %
211 Sicherungsmaßnahmen	0	0	0	0	0,0
212 Abbruchmaßnahmen	2.307	1	1	0	0,7
213 Altlastenbeseitigung	283.220	156	81	24	90,4
214 Herrichten der Geländeoberfläche	18.905	10	5	2	6,0
219 Herrichten, sonstiges	3.505	2	1	0	1,1
<b>210 Herrichten</b>	<b>307.937</b>	<b>170</b>	<b>88</b>	<b>26</b>	<b>98,3</b>
221 Abwasserentsorgung	5.224	3	1	0	1,7
222 Wasserversorgung	0	0	0	0	0,0
223 Gasversorgung	0	0	0	0	0,0
224 Fernwärmeversorgung	0	0	0	0	0,0
225 Stromversorgung	0	0	0	0	0,0
226 Telekommunikation	0	0	0	0	0,0
227 Verkehrserschließung	0	0	0	0	0,0
228 Abfallentsorgung	0	0	0	0	0,0
229 Öffentliche Erschließung, sonstiges	0	0	0	0	0,0
<b>220 Öffentliche Erschließung</b>	<b>5.224</b>	<b>3</b>	<b>1</b>	<b>0</b>	<b>1,7</b>
<b>230 Nichtöffentliche Erschließung</b>	<b>0</b>	<b>0</b>	<b>0</b>	<b>0</b>	<b>0,0</b>
<b>240 Ausgleichsabgaben</b>	<b>0</b>	<b>0</b>	<b>0</b>	<b>0</b>	<b>0,0</b>
251 Provisorien	0	0	0	0	0,0
252 Auslagerungen	0	0	0	0	0,0
<b>250 Übergangsmaßnahmen</b>	<b>0</b>	<b>0</b>	<b>0</b>	<b>0</b>	<b>0,0</b>
<b>200 Herrichten und Erschließen</b>	<b>313.161</b>	<b>173</b>	<b>90</b>	<b>27</b>	<b>100,0</b>



## Kosten KG 300 nach DIN 276, 3.Ebene

Baumaßnahme	Kommunikationsdesign Geb. L HTWG Konstanz	BWZ	2240	Gebäudedatenblatt
		Objekt-Nr.		Dokumentation
Straße + Nr.	Paul- u. Gretel-Dietrich Str.	Bearbeiter	Mustermann	
PLZ + Ort	78464 Konstanz	Datum	26. 03. 2018	<b>Neubau</b>

Kostengruppe 300 Bauwerk - Baukonstruktionen (nach DIN 276 Stand 2008)	€ - Werte incl. Mwst.		Indexstand		
	€	€/ m² NUF (R)	€/ m² BGF (R)	€/ m³ BRI (R)	Kosten / 300 %
311 Baugrubenherstellung	77.449	43	22	7	2,0
312 Baugrubenumschließung	200.813	111	57	17	5,2
313 Wasserhaltung	3.004	2	1	0	0,1
319 Baugrube, sonstiges	0	0	0	0	0,0
<b>310 Baugrube</b>	<b>281.266</b>	<b>155</b>	<b>80</b>	<b>24</b>	<b>7,3</b>
321 Baugrundverbesserung	0	0	0	0	0,0
322 Flachgründungen	333.710	184	95	28	8,6
323 Tiefgründungen	0	0	0	0	0,0
324 Unterböden und Bodenplatten	91.000	50	26	8	2,4
325 Bodenbeläge	0	0	0	0	0,0
326 Bauwerksabdichtungen	0	0	0	0	0,0
327 Dränagen	0	0	0	0	0,0
329 Gründung, sonstiges	0	0	0	0	0,0
<b>320 Gründung</b>	<b>424.710</b>	<b>234</b>	<b>121</b>	<b>36</b>	<b>11,0</b>
331 Tragende Außenwände	166.500	92	48	14	4,3
332 Nichttragende Außenwände	0	0	0	0	0,0
333 Außenstützen	0	0	0	0	0,0
334 Außentüren und -fenster	739.280	408	211	63	19,1
335 Außenwandbekleidungen, außen	86.995	48	25	7	2,3
336 Außenwandbekleidungen, innen	45.500	25	13	4	1,2
337 Elementierte Außenwände	0	0	0	0	0,0
338 Sonnenschutz	23.507	13	7	2	0,6
339 Außenwände, sonstiges	0	0	0	0	0,0
<b>330 Außenwände</b>	<b>1.061.782</b>	<b>585</b>	<b>304</b>	<b>90</b>	<b>27,5</b>
341 Tragende Innenwände	187.712	103	54	16	4,9
342 Nichttragende Innenwände	291.997	161	83	25	7,6
343 Innenstützen	28.028	15	8	2	0,7
344 Innentüren und -fenster	49.859	27	14	4	1,3
345 Innenwandbekleidungen	78.168	43	22	7	2,0
346 Elementierte Innenwände	7.628	4	2	1	0,2
349 Innenwände, sonstiges	0	0	0	0	0,0
<b>340 Innenwände</b>	<b>643.392</b>	<b>355</b>	<b>184</b>	<b>55</b>	<b>16,7</b>

## Kosten KG 300 nach DIN 276, 3.Ebene

Baumaßnahme	Kommunikationsdesign Geb. L HTWG Konstanz	BWZ	2240	Gebäudedatenblatt
		Objekt-Nr.		Dokumentation
Straße + Nr.	Paul- u. Gretel-Dietrich Str.	Bearbeiter	Mustermann	
PLZ + Ort	78464 Konstanz	Datum	26. 03. 2018	<b>Neubau</b>

Kostengruppe 300 Bauwerk - Baukonstruktionen (nach DIN 276 Stand 2008)	€ - Werte incl. Mwst.			Indexstand	
	€	€/ m² NUF (R)	€/ m² BGF (R)	€/ m³ BRI (R)	Kosten / 300 %
351 Deckenkonstruktionen	381.574	210	109	32	9,9
352 Deckenbeläge	360.285	199	103	31	9,3
353 Deckenbekleidungen	141.827	78	41	12	3,7
359 Decken, sonstiges	0	0	0	0	0,0
<b>350 Decken</b>	<b>883.686</b>	<b>487</b>	<b>253</b>	<b>75</b>	<b>22,9</b>
361 Dachkonstruktionen	134.136	74	38	11	3,5
362 Dachfenster, Dachöffnungen	16.063	9	5	1	0,4
363 Dachbeläge	109.378	60	31	9	2,8
364 Dachbekleidungen	0	0	0	0	0,0
369 Dächer, sonstiges	16.685	9	5	1	0,4
<b>360 Dächer</b>	<b>276.262</b>	<b>152</b>	<b>79</b>	<b>23</b>	<b>7,2</b>
371 Allgemeine Einbauten	43.267	24	12	4	1,1
372 Besondere Einbauten	0	0	0	0	0,0
379 Baukonstruktive Einbauten, sonstiges	0	0	0	0	0,0
<b>370 Baukonstruktive Einbauten</b>	<b>43.267</b>	<b>24</b>	<b>12</b>	<b>4</b>	<b>1,1</b>
391 Baustelleneinrichtung	198.768	110	57	17	5,1
392 Gerüste	49.958	28	14	4	1,3
393 Sicherungsmaßnahmen	0	0	0	0	0,0
394 Abbruchmaßnahmen	0	0	0	0	0,0
395 Instandsetzungen	0	0	0	0	0,0
396 Materialentsorgung	0	0	0	0	0,0
397 Zusätzliche Maßnahmen	0	0	0	0	0,0
398 Provisorische Baukonstruktionen	0	0	0	0	0,0
399 Sonstige Maßnahmen für Baukonstruktionen, sonstiges	0	0	0	0	0,0
<b>390 Sonstige Maßnahmen für Baukonstruktionen</b>	<b>248.726</b>	<b>137</b>	<b>71</b>	<b>21</b>	<b>6,4</b>
<b>300 Bauwerk - Baukonstruktionen</b>	<b>3.863.091</b>	<b>2.130</b>	<b>1.105</b>	<b>328</b>	<b>100,0</b>

## Kosten KG 400 nach DIN 276, 3.Ebene

Baumaßnahme	Kommunikationsdesign Geb. L HTWG Konstanz	BWZ	2240	Gebäudedatenblatt
		Objekt-Nr.		Dokumentation
Straße + Nr.	Paul- u. Gretel-Dietrich Str.	Bearbeiter	Mustermann	
PLZ + Ort	78464 Konstanz	Datum	26. 03. 2018	<b>Neubau</b>

Kostengruppe 400 Bauwerk-Technische Anlagen (nach DIN 276 Stand 2008)	€ - Werte incl. Mwst.		Indexstand		
	€	€/ m² NUF (R)	€/ m² BGF (R)	€/ m³ BRI (R)	Kosten / 400 %
411 Abwasseranlagen	98.148	54	28	8	6,8
412 Wasseranlagen	0	0	0	0	0,0
413 Gasanlagen	0	0	0	0	0,0
419 Abwasser-, Wasser-, Gasanlagen, sonstiges	0	0	0	0	0,0
<b>410 Abwasser-, Wasser-, Gasanlagen</b>	<b>98.148</b>	<b>54</b>	<b>28</b>	<b>8</b>	<b>6,8</b>
421 Wärmeerzeugungsanlagen	0	0	0	0	0,0
422 Wärmeverteilnetze	39.474	22	11	3	2,7
423 Raumheizflächen	81.587	45	23	7	5,7
429 Wärmeversorgungsanlagen, sonstiges	43.303	24	12	4	3,0
<b>420 Wärmeversorgungsanlagen</b>	<b>164.364</b>	<b>91</b>	<b>47</b>	<b>14</b>	<b>11,4</b>
431 Lüftungsanlagen	164.620	91	47	14	11,4
432 Teilklimaanlagen	0	0	0	0	0,0
433 Klimaanlagen	0	0	0	0	0,0
434 Kälteanlagen	259.526	143	74	22	18,1
439 Lufttechnische Anlagen, sonstiges	0	0	0	0	0,0
<b>430 Lufttechnische Anlagen</b>	<b>424.146</b>	<b>234</b>	<b>121</b>	<b>36</b>	<b>29,5</b>
441 Hoch- und Mittelspannungsanlagen	0	0	0	0	0,0
442 Eigenstromversorgungsanlagen	0	0	0	0	0,0
443 Niederspannungsschaltanlagen	194.682	107	56	17	13,5
444 Niederspannungsinstallationsanlagen	177.332	98	51	15	12,3
445 Beleuchtungsanlagen	54.825	30	16	5	3,8
446 Blitzschutz- und Erdungsanlagen	1.512	2	1	0	0,3
449 Starkstromanlagen, sonstiges	0	0	0	0	0,0
<b>440 Starkstromanlagen</b>	<b>431.151</b>	<b>238</b>	<b>123</b>	<b>37</b>	<b>30,0</b>
451 Telekommunikationsanlagen	0	0	0	0	0,0
452 Such- und Signalanlagen	0	0	0	0	0,0
453 Zeitdienstanlagen	0	0	0	0	0,0
454 Elektroakustische Anlagen	5.061	3	1	0	0,4
455 Fernseh- und Antennenanlagen	0	0	0	0	0,0
456 Gefahrenmelde- und Alarmanlagen	25.869	14	7	2	1,8
457 Übertragungsnetze	30.489	17	9	3	2,1
459 Fernmelde- und informationstechnische Anlagen, sonstiges	0	0	0	0	0,0
<b>450 Fernmelde- und informationstechnische Anlagen</b>	<b>61.419</b>	<b>34</b>	<b>18</b>	<b>5</b>	<b>4,3</b>

## Kosten KG 400 nach DIN 276, 3.Ebene

Baumaßnahme	Kommunikationsdesign Geb. L HTWG Konstanz	BWZ	2240	Gebäudedatenblatt
		Objekt-Nr.		Dokumentation
Straße + Nr.	Paul- u. Gretel-Dietrich Str.	Bearbeiter	Mustermann	
PLZ + Ort	78464 Konstanz	Datum	26. 03. 2018	<b>Neubau</b>

Kostengruppe 400 Bauwerk-Technische Anlagen (nach DIN 276 Stand 2008)	€ - Werte incl. Mwst.		Indexstand		
	€	€/ m² NUF (R)	€/ m² BGF (R)	€/ m³ BRI (R)	Kosten / 400 %
461 Aufzugsanlagen	71.707	40	21	6	5,0
462 Fahrtreppen, Fahrsteige	0	0	0	0	0,0
463 Befahranlagen	0	0	0	0	0,0
464 Transportanlagen	0	0	0	0	0,0
465 Krananlagen	0	0	0	0	0,0
469 Förderanlagen, sonstiges	0	0	0	0	0,0
<b>460 Förderanlagen</b>	<b>71.707</b>	<b>40</b>	<b>21</b>	<b>6</b>	<b>5,0</b>
471 Küchentechnische Anlagen	0	0	0	0	0,0
472 Wäscherei- und Reinigungsanlagen	0	0	0	0	0,0
473 Medienversorgungsanlagen	0	0	0	0	0,0
474 Medizin- und labortechnische Anlagen	0	0	0	0	0,0
475 Feuerlöschanlagen	3.299	2	1	0	0,2
476 Badetechnische Anlagen	0	0	0	0	0,0
477 Prozesswärme-, kälte- und -luftanlagen	0	0	0	0	0,0
478 Entsorgungsanlagen	0	0	0	0	0,0
479 Nutzungsspezifische Anlagen, sonstiges	0	0	0	0	0,0
<b>470 Nutzungsspezifische Anlagen</b>	<b>3.299</b>	<b>2</b>	<b>1</b>	<b>0</b>	<b>0,2</b>
481 Automationssysteme	183.522	101	52	16	12,8
482 Schaltschränke	0	0	0	0	0,0
483 Management- und Bedieneinrichtungen	0	0	0	0	0,0
484 Raumautomationssysteme	0	0	0	0	0,0
485 Übertragungsnetze	0	0	0	0	0,0
489 Gebäudeautomation, sonstiges	0	0	0	0	0,0
<b>480 Gebäudeautomation</b>	<b>183.522</b>	<b>101</b>	<b>52</b>	<b>16</b>	<b>12,8</b>
491 Baustelleneinrichtung	0	0	0	0	0,0
492 Gerüste	0	0	0	0	0,0
493 Sicherungsmaßnahmen	0	0	0	0	0,0
494 Abbruchmaßnahmen	0	0	0	0	0,0
495 Instandsetzungen	0	0	0	0	0,0
496 Materialentsorgung	0	0	0	0	0,0
497 Zusätzliche Maßnahmen	0	0	0	0	0,0
498 Provisorische technische Anlagen	0	0	0	0	0,0
499 Sonstige Maßnahmen für Technische Anlagen, sonstiges	0	0	0	0	0,0
<b>490 Sonstige Maßnahmen für Technische Anlagen</b>	<b>0</b>	<b>0</b>	<b>0</b>	<b>0</b>	<b>0,0</b>
<b>400 Bauwerk-Technische Anlagen</b>	<b>1.437.756</b>	<b>793</b>	<b>411</b>	<b>122</b>	<b>100,0</b>

## Kosten KG 500 nach DIN 276, 3.Ebene

Baumaßnahme	Kommunikationsdesign Geb. L HTWG Konstanz	BWZ	2240	Gebäudedatenblatt
		Objekt-Nr.		Dokumentation
Straße + Nr.	Paul- u. Gretel-Dietrich Str.	Bearbeiter	Mustermann	
PLZ + Ort	78464 Konstanz	Datum	26. 03. 2018	<b>Neubau</b>

Kostengruppe 500 (nach DIN 276 Stand 2008)	€ - Werte incl. Mwst.		Indexstand		
	€	€/ m² NUF (R)	€/ m² BGF (R)	€/ m³ BRI (R)	Kosten / 500 %
511 Oberbodenarbeiten	0	0	0	0	0,0
512 Bodenarbeiten	0	0	0	0	0,0
519 Geländeflächen, sonstiges	0	0	0	0	0,0
<b>510 Geländeflächen</b>	<b>0</b>	<b>0</b>	<b>0</b>	<b>0</b>	<b>0,0</b>
521 Wege	12.000	7	3	1	5,8
522 Straßen	0	0	0	0	0,0
523 Plätze, Höfe	20.000	11	6	2	9,7
524 Stellplätze	0	0	0	0	0,0
525 Sportplatzflächen	0	0	0	0	0,0
526 Spielplatzflächen	0	0	0	0	0,0
527 Gleisanlagen	0	0	0	0	0,0
529 Befestigte Flächen, sonstiges	25.000	14	7	2	12,1
<b>520 Befestigte Flächen</b>	<b>57.000</b>	<b>31</b>	<b>16</b>	<b>5</b>	<b>27,7</b>
531 Einfriedungen	0	0	0	0	0,0
532 Schutzkonstruktionen	0	0	0	0	0,0
533 Mauern, Wände	0	0	0	0	0,0
534 Rampen, Treppen, Tribünen	0	0	0	0	0,0
535 Überdachungen	0	0	0	0	0,0
536 Brücken, Stege	0	0	0	0	0,0
537 Kanal- und Schachtbauanlagen	0	0	0	0	0,0
538 Wasserbauliche Anlagen	0	0	0	0	0,0
539 Baukonstruktionen in Außenanlagen, sonstiges	0	0	0	0	0,0
<b>530 Baukonstruktionen in Außenanlagen</b>	<b>0</b>	<b>0</b>	<b>0</b>	<b>0</b>	<b>0,0</b>
541 Abwasseranlagen	31.338	17	9	3	15,2
542 Wasseranlagen	0	0	0	0	0,0
543 Gasanlagen	0	0	0	0	0,0
544 Wärmeversorgungsanlagen	0	0	0	0	0,0
545 Lufttechnische Anlagen	0	0	0	0	0,0
546 Starkstromanlagen	72.647	40	21	6	35,3
547 Fernmelde- und informations-technische Anlagen	0	0	0	0	0,0
548 Nutzungsspezifische Anlagen	0	0	0	0	0,0
549 Technische Anlagen in Außenanlagen, sonstiges	0	0	0	0	0,0
<b>540 Technische Anlagen in Außenanlagen</b>	<b>103.985</b>	<b>57</b>	<b>30</b>	<b>9</b>	<b>50,5</b>

## Kosten KG 500 nach DIN 276, 3.Ebene

Baumaßnahme	Kommunikationsdesign Geb. L HTWG Konstanz	BWZ	2240	Gebäudedatenblatt
		Objekt-Nr.		Dokumentation
Straße + Nr.	Paul- u. Gretel-Dietrich Str.	Bearbeiter	Mustermann	
PLZ + Ort	78464 Konstanz	Datum	26. 03. 2018	<b>Neubau</b>

Kostengruppe 500 (nach DIN 276 Stand 2008)	€ - Werte incl. Mwst.			Indexstand	
	€	€/ m² NUF (R)	€/ m² BGF (R)	€/ m³ BRI (R)	Kosten / 500 %
551 Allgemeine Einbauten	0	0	0	0	0,0
552 Besondere Einbauten	0	0	0	0	0,0
559 Einbauten in Außenanlagen, sonstiges	17.006	9	5	1	8,3
<b>550 Einbauten in Außenanlagen</b>	<b>17.006</b>	<b>9</b>	<b>5</b>	<b>1</b>	<b>8,3</b>
561 Abdichtungen	0	0	0	0	0,0
562 Bepflanzungen	0	0	0	0	0,0
569 Wasserflächen, sonstiges	0	0	0	0	0,0
<b>560 Wasserflächen</b>	<b>0</b>	<b>0</b>	<b>0</b>	<b>0</b>	<b>0,0</b>
571 Oberbodenarbeiten	8.000	4	2	1	3,9
572 Vegetationstechnische Bodenbearbeitung	5.000	3	1	0	2,4
573 Sicherungsbauweisen	0	0	0	0	0,0
574 Pflanzen	0	0	0	0	0,0
575 Rasen und Ansaaten	7.600	4	2	1	3,7
576 Begrünung unterbauter Flächen	0	0	0	0	0,0
579 Pflanz- und Saatflächen, sonstiges	7.390	4	2	1	3,6
<b>570 Pflanz- und Saatflächen</b>	<b>27.990</b>	<b>15</b>	<b>8</b>	<b>2</b>	<b>13,6</b>
591 Baustelleneinrichtung	0	0	0	0	0,0
592 Gerüste	0	0	0	0	0,0
593 Sicherungsmaßnahmen	0	0	0	0	0,0
594 Abbruchmaßnahmen	0	0	0	0	0,0
595 Instandsetzungen	0	0	0	0	0,0
596 Materialentsorgung	0	0	0	0	0,0
597 Zusätzliche Maßnahmen	0	0	0	0	0,0
598 Provisorische Außenanlagen	0	0	0	0	0,0
599 Sonstige Maßnahmen für Außenanlagen, sonstiges	0	0	0	0	0,0
<b>590 Sonstige Maßnahmen für Außenanlagen</b>	<b>0</b>	<b>0</b>	<b>0</b>	<b>0</b>	<b>0,0</b>
<b>500 Außenanlagen</b>	<b>205.981</b>	<b>114</b>	<b>59</b>	<b>17</b>	<b>100,0</b>

**Kosten KG 600 nach DIN 276, 3.Ebene**

Baumaßnahme	Kommunikationsdesign Geb. L HTWG Konstanz	BWZ	2240	Gebäudedatenblatt
		Objekt-Nr.		Dokumentation
Straße + Nr.	Paul- u. Gretel-Dietrich Str.	Bearbeiter	Mustermann	
PLZ + Ort	78464 Konstanz	Datum	26. 03. 2018	<b>Neubau</b>

<b>Kostengruppe 600</b> (nach DIN 276 Stand 2008)	€ - Werte incl. Mwst.			Indexstand	
	€	€/ m² NUF (R)	€/ m² BGF (R)	€/ m³ BRI (R)	Kosten / 600 %
611 Allgemeine Ausstattung	0	0	0	0	0,0
612 Besondere Ausstattung	609.999	336	174	52	93,0
619 Ausstattung, sonstiges	1.012	1	0	0	0,2
<b>610 Ausstattung</b>	<b>611.011</b>	<b>337</b>	<b>175</b>	<b>52</b>	<b>93,1</b>
621 Kunstobjekte	45.000	25	13	4	6,9
622 Künstlerisch gestaltete Bauteile des Bauwerks	0	0	0	0	0,0
623 Künstlerisch gestaltete Bauteile der Außenanlagen	0	0	0	0	0,0
629 Kunstwerke, sonstiges	0	0	0	0	0,0
<b>620 Kunstwerke</b>	<b>45.000</b>	<b>25</b>	<b>13</b>	<b>4</b>	<b>6,9</b>
<b>600 Ausstattung und Kunstwerke</b>	<b>656.011</b>	<b>362</b>	<b>188</b>	<b>56</b>	<b>100,0</b>

B E I S P I E L

## Kosten KG 700 nach DIN 276, 3.Ebene

Baumaßnahme	Kommunikationsdesign Geb. L HTWG Konstanz	BWZ	2240	Gebäudedatenblatt
		Objekt-Nr.		Dokumentation
Straße + Nr.	Paul- u. Gretel-Dietrich Str.	Bearbeiter	Mustermann	
PLZ + Ort	78464 Konstanz	Datum	26. 03. 2018	<b>Neubau</b>

Kostengruppe 700 (nach DIN 276 Stand 2008)	€ - Werte incl. Mwst.			Indexstand	
	€	€/ m² NUF (R)	€/ m² BGF (R)	€/ m³ BRI (R)	Kosten / 700 %
711 Projektleitung	0	0	0	0	0,0
712 Bedarfsplanung	0	0	0	0	0,0
713 Projektsteuerung	0	0	0	0	0,0
719 Bauherrenaufgaben, sonstiges	0	0	0	0	0,0
<b>710 Bauherrenaufgaben</b>	<b>0</b>	<b>0</b>	<b>0</b>	<b>0</b>	<b>0,0</b>
721 Untersuchungen	3.893	2	1	0	0,4
722 Wertermittlungen	0	0	0	0	0,0
723 Städtebauliche Leistungen	0	0	0	0	0,0
724 Landschaftsplanerische Leistungen	0	0	0	0	0,0
725 Wettbewerbe	0	0	0	0	0,0
729 Vorbereiten der Objektplanung, sonstiges	0	0	0	0	0,0
<b>720 Vorbereiten der Objektplanung</b>	<b>3.893</b>	<b>2</b>	<b>1</b>	<b>0</b>	<b>0,4</b>
731 Gebäudeplanung	356.063	196	102	30	38,0
732 Freianlagenplanung	0	0	0	0	0,0
733 Planung der raumbildenden Ausbauten	0	0	0	0	0,0
734 Planung der Ingenieurbauwerke und Verkehrsanlagen	0	0	0	0	0,0
735 Tragwerksplanung	172.539	95	49	15	18,4
736 Planung der technischen Ausrüstung	153.117	84	44	13	16,3
739 Architekten- und Ingenieurleistungen, sonstiges	79.190	44	23	7	8,5
<b>730 Architekten- und Ingenieurleistungen</b>	<b>760.999</b>	<b>419</b>	<b>218</b>	<b>65</b>	<b>81,2</b>
741 Thermische Bauphysik	25.406	14	7	2	2,7
742 Schallschutz und Raumakustik	10.889	6	3	1	1,2
743 Bodenmechanik, Erd- und Grundbau	38.411	21	11	3	4,1
744 Vermessung	18.786	10	5	2	2,0
745 Lichttechnik, Tageslichttechnik	0	0	0	0	0,0
746 Brandschutz	987	1	0	0	0,1
747 Sicherheits- und Gesundheitsschutz	21.420	12	6	2	2,3
748 Umweltschutz, Altlasten	0	0	0	0	0,0
749 Gutachten und Beratung, sonstiges	0	0	0	0	0,0
<b>740 Gutachten und Beratung</b>	<b>115.899</b>	<b>64</b>	<b>33</b>	<b>10</b>	<b>12,4</b>
751 Kunstwettbewerbe	5.273	3	2	0	0,6
752 Honorare	0	0	0	0	0,0
759 Künstlerische Leistungen, sonstiges	0	0	0	0	0,0



## Kosten KG 700 nach DIN 276, 3.Ebene

Baumaßnahme	Kommunikationsdesign Geb. L HTWG Konstanz	BWZ	2240	Gebäudedatenblatt
		Objekt-Nr.		Dokumentation
Straße + Nr.	Paul- u. Gretel-Dietrich Str.	Bearbeiter	Mustermann	
PLZ + Ort	78464 Konstanz	Datum	26. 03. 2018	<b>Neubau</b>

Kostengruppe 700 (nach DIN 276 Stand 2008)	€ - Werte incl. Mwst.			Indexstand	
	€	€/ m² NUF (R)	€/ m² BGF (R)	€/ m³ BRI (R)	Kosten / 700 %
<b>750 Künstlerische Leistungen</b>	<b>5.273</b>	<b>3</b>	<b>2</b>	<b>0</b>	<b>0,6</b>
761 Finanzierungsbeschaffung	0	0	0	0	0,0
762 Fremdkapitalzinsen	0	0	0	0	0,0
763 Eigenkapitalzinsen	0	0	0	0	0,0
769 Finanzierungskosten, sonstiges	0	0	0	0	0,0
<b>760 Finanzierungskosten</b>	<b>0</b>	<b>0</b>	<b>0</b>	<b>0</b>	<b>0,0</b>
771 Prüfung, Genehmigungen, Abnahmen	35.129	19	10	3	3,8
772 Bewirtschaftungskosten	0	0	0	0	0,0
773 Bemusterungskosten	0	0	0	0	0,0
774 Betriebskosten während der Bauzeit	0	0	0	0	0,0
775 Versicherungen	0	0	0	0	0,0
779 Allgemeine Baunebenkosten, sonstiges	7.649	4	2	1	0,8
<b>770 Allgemeine Baunebenkosten</b>	<b>42.778</b>	<b>24</b>	<b>12</b>	<b>4</b>	<b>4,6</b>
<b>790 Sonstige Baunebenkosten</b>	<b>7.906</b>	<b>4</b>	<b>2</b>	<b>1</b>	<b>0,8</b>
<b>700 Baunebenkosten</b>	<b>936.658</b>	<b>516</b>	<b>268</b>	<b>79</b>	<b>100,0</b>

B E I S P I E L

# Kosten Baukonstruktionen nach Leistungsbereichen StLB- Bau

Baumaßnahme	Kommunikationsdesign Geb. L HTWG Konstanz	BWZ	2240	Gebäudedatenblatt
		Objekt-Nr.		Dokumentation
Straße + Nr.	Paul- u. Gretel-Dietrich Str.	Bearbeiter	Mustermann	
PLZ + Ort	78464 Konstanz	Datum	26. 03. 2018	<b>Neubau</b>

<b>Bauwerk - Baukonstruktionen</b> ( Leistungsbereiche nach GAEB )	€ - Werte incl. Mwst.		Indexstand		
	€	€/ m² NUF (R)	€/ m² BGF (R)	€/ m³ BRI (R)	Kosten / 300 %
000 Sicherheitseinrichtungen, Baustelleneinrichtung	198.768	110	57	17	5,1
001 Gerüstarbeiten	49.958	28	14	4	1,3
002 Erdarbeiten	77.449	43	22	7	2,0
003 Landschaftsbauarbeiten	0	0	0	0	0,0
004 Landschaftsbauarbeiten, Pflanzen	0	0	0	0	0,0
005 Brunnenbauarbeiten und Aufschlussbohrungen	0	0	0	0	0,0
006 Bohr-, Verbau-, Ramm- und Einpressarbeiten, Anker, Pfähle	200.813	111	57	17	5,2
007 Untertagebauarbeiten	0	0	0	0	0,0
008 Wasserhaltungsarbeiten	3.004	2	1	0	0,1
009 Abwasserkanalarbeiten	0	0	0	0	0,0
010 Dränarbeiten	0	0	0	0	0,0
011 Abscheider- und Kleinkläranlagen	0	0	0	0	0,0
012 Mauerarbeiten	0	0	0	0	0,0
013 Beton- und Stahlbetonarbeiten	993.672	548	284	84	25,7
014 Natur- und Betonwerksteinarbeiten	0	0	0	0	0,0
016 Zimmer- und Holzbauarbeiten	0	0	0	0	0,0
017 Stahlbauarbeiten	0	0	0	0	0,0
018 Abdichtungsarbeiten	0	0	0	0	0,0
020 Dachdeckungsarbeiten	0	0	0	0	0,0
021 Dachabdichtungsarbeiten	109.378	60	31	9	2,8
022 Klempnerarbeiten	0	0	0	0	0,0
023 Putz- und Stuckarbeiten, Wärmedämmsysteme	86.995	48	25	7	2,3
024 Fliesen- und Plattenarbeiten	32.955	18	9	3	0,9
025 Estricharbeiten	109.742	60	31	9	2,8
026 Fenster	0	0	0	0	0,0
027 Tischlerarbeiten	153.027	84	44	13	4,0
028 Parkettarbeiten, Holzpflasterarbeiten	83.235	46	24	7	2,2
029 Beschlägearbeiten	5.330	3	2	0	0,1
030 Rolladenarbeiten	23.507	13	7	2	0,6
031 Metallbauarbeiten	427.600	236	122	36	11,1
032 Verglasungsarbeiten	739.930	408	212	63	19,2
033 Baureinigungsarbeiten	6.947	4	2	1	0,2

# Kosten Baukonstruktionen nach Leistungsbereichen StLB- Bau

Baumaßnahme	Kommunikationsdesign Geb. L HTWG Konstanz	BWZ	2240	Gebäudedatenblatt
		Objekt-Nr.		Dokumentation
Straße + Nr.	Paul- u. Gretel-Dietrich Str.	Bearbeiter	Mustermann	
PLZ + Ort	78464 Konstanz	Datum	26. 03. 2018	<b>Neubau</b>

Bauwerk - Baukonstruktionen ( Leistungsbereiche nach GAEB )	€ - Werte incl. Mwst.		Indexstand		
	€	€/ m² NUF (R)	€/ m² BGF (R)	€/ m³ BRI (R)	Kosten / 300 %
034 Maler- und Lackierarbeiten	100.970	56	29	9	2,6
035 Korrosionsschutzarbeiten an Stahl- und Aluminiumbauten	0	0	0	0	0,0
036 Bodenbelagarbeiten	157.308	87	45	13	4,1
037 Tapezierarbeiten	0	0	0	0	0,0
038 Vorgehängte hinterlüftete Fassaden	0	0	0	0	0,0
039 Trockenbauarbeiten	302.503	167	87	26	7,8
081 Betonerhaltungsarbeiten	0	0	0	0	0,0
082 Bekämpfender Holzschutz	0	0	0	0	0,0
083 Sanierungsarbeiten an schadstoffhaltigen Bauteilen	0	0	0	0	0,0
084 Abbrucharbeiten	0	0	0	0	0,0
085 Rohrvortrieb	0	0	0	0	0,0
086 Bauwerkstrockenlegung	0	0	0	0	0,0
087 Abfallentsorgung; Verwertung und Beseitigung	0	0	0	0	0,0
098 Winterbau - Schutzmaßnahmen	0	0	0	0	0,0
<b>Summe LB Baukonstruktionen</b>	<b>3.863.091</b>	<b>2.130</b>	<b>1.105</b>	<b>328</b>	<b>100,0</b>

# Kosten Technische Anlagen nach Leistungsbereichen StLB- Bau

Baumaßnahme	Kommunikationsdesign Geb. L HTWG Konstanz	BWZ	2240	Gebäudedatenblatt
		Objekt-Nr.		Dokumentation
Straße + Nr.	Paul- u. Gretel-Dietrich Str.	Bearbeiter	Mustermann	
PLZ + Ort	78464 Konstanz	Datum	26.03.2018	<b>Neubau</b>

Bauwerk-Technische Anlagen (Leistungsbereiche nach GAEB)	€ - Werte incl. Mwst.			Indexstand	
	€	€/ m² NUF (R)	€/ m² BGF (R)	€/ m³ BRI (R)	Kosten / 400 %
040 Wärmeeerzeuger und zentrale Einrichtungen	0	0	0	0	0,0
041 Heizflächen, Rohrleitungen, Armaturen	121.061	67	35	10	8,4
042 Gas- und Wasserinstallationsarbeiten	0	0	0	0	0,0
043 Druckrohrleitungen für Gas, Wasser und Abwasser	0	0	0	0	0,0
044 Abwasserinstallationsarbeiten - Leitungen, Abläufe -	0	0	0	0	0,0
045 Gas-, Wasser-, Abwasserinstallation - Sanitär	98.148	54	28	8	6,8
046 Gas-,Wasser-, Abwasserinstallation - Betriebseinrichtungen	0	0	0	0	0,0
047 Dämmarbeiten an betriebstechnischen Anlagen	43.303	24	12	4	3,0
049 Feuerlöschanlagen, Feuerlöschgeräte	3.299	2	1	0	0,2
050 Blitzschutz- und Erdungsanlagen	4.512	2	1	0	0,3
051 Bauleistungen für Kabelanlagen	0	0	0	0	0,0
052 Mittelspannungsanlagen	0	0	0	0	0,0
053 Niederspannungsanlagen -Kabel, Verlegesysteme	457.569	252	131	39	31,8
054 Niederspannungsanlagen - Verteilersysteme, Einbaugeräte	30.489	17	9	3	2,1
055 Ersatzstromversorgungsanlagen	0	0	0	0	0,0
058 Leuchten und Lampen	0	0	0	0	0,0
059 Notbeleuchtung	0	0	0	0	0,0
060 Elektroakustische Anlagen, Sprech-, Personenrufanlagen	0	0	0	0	0,0
061 Fernmeldeleitungsanlagen	0	0	0	0	0,0
063 Meldeanlagen	0	0	0	0	0,0
069 Aufzüge	71.707	40	21	6	5,0
070 Gebäudeautomation; Managementeinrichtungen, Programme	0	0	0	0	0,0
071 Gebäudeautomation; Automationseinrichtungen, Funktionen	0	0	0	0	0,0
072 Gebäudeautomation; Schaltschranke, Feldgeräte, Verbindungen	183.522	101	52	16	12,8
075 Raumlufttechnische Anlagen	164.620	91	47	14	11,4
078 Kälteanlagen für raumlufttechnische Anlagen	259.526	143	74	22	18,1
<b>Summe LB Technische Anlagen</b>	<b>1.437.756</b>	<b>793</b>	<b>411</b>	<b>122</b>	<b>100,0</b>

[illegible]

Bild01 (Projektgrafik)



Lageplan



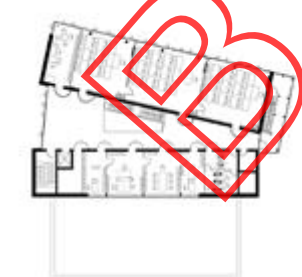
Grundriss 1. OG



Grundriss 2.OG



Grundriss 3.OG



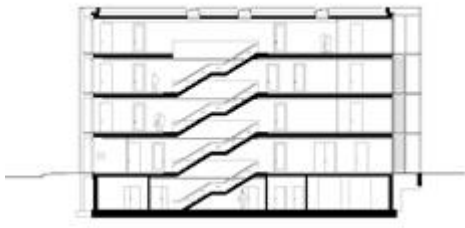
Grundriss EG



Grundriss UG



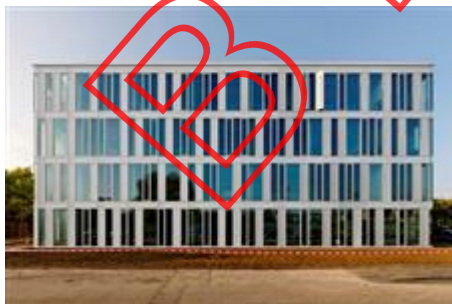
Schnitt A-A



Schnitt B-B



Ansicht Nord





Ansicht Nord-Ost



Ansicht Ost - Kunst am Bau



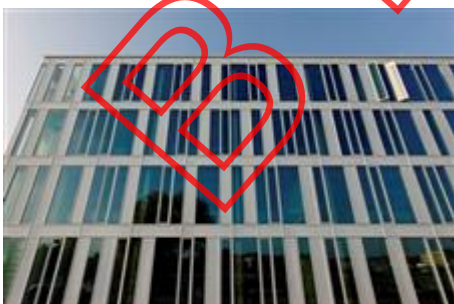
Ansicht Süd-Ost



Ansicht West



Ausschnitt Fassade





Flur 3.OG



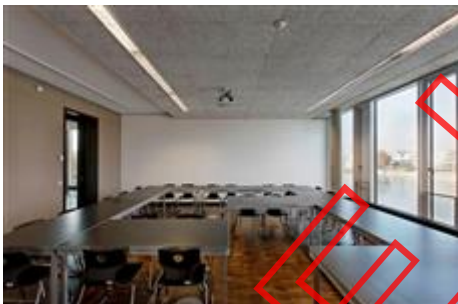
Kunst am Bau



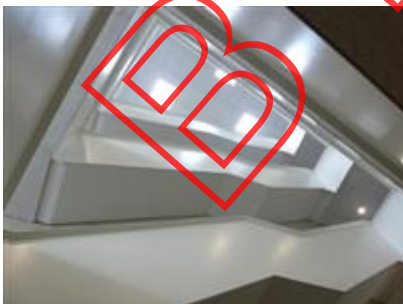
Multifunktionsraum



Seminarraum



Treppenhaus



Nr	Bezeichnung	HRE	Fläche(Entw)	RU	NC	BGF	BRI	BRI/BGF
	Flächenfeststellung	H0	2.781,77	R				
1	Kommunikationsdesign der HTWG	H1	2.781,77	R		3.497,00	11.784,00	3,37
1.-1	Untergeschoss	H2	614,74	R				
1.-1.001	Lager/Mappenprüf.	R3	40,70	R	41112			
1.-1.002	Lager/Mappenprüf.	R3	36,82	R	41112			
1.-1.003	Filmbearbeitung/Filment.	R3	36,82	R	28211			
1.-1.004	Flur 1	R3	4,95	R	91111			
1.-1.005	Dunkelkammer	R3	19,98	R	28213			
1.-1.006	Filmentwicklung	R3	2,47	R	28211			
1.-1.007	Haustechnik 2	R3	22,16	R	89111			
1.-1.008	Haustechnik 1	R3	53,63	R	87111			
1.-1.009	Haustechnik 3	R3	39,34	R	86111			
1.-1.010	Tonregie	R3	20,40	R	26511			
1.-1.011	Tonaufnahme	R3	12,83	R	26511			
1.-1.012	Flur 2	R3	6,77	R	91111			
1.-1.013	Lageraum 1 / Gründungskörper	R3	51,21	R	41112			
1.-1.014	Lageraum 2 / Gründungskörper	R3	51,54	R	41112			
1.-1.015	Lageraum 3 / Gründungskörper	R3	51,20	R	41112			
1.-1.016	Server	R3	13,91	R	28311			
1.-1.017	E-Technik	R3	11,45	R	85111			
1.-1.018	Flur 3	R3	34,97	R	91111			
1.-1.019	Flur 4	R3	59,41	R	91111			
1.-1.020	Flur 5	R3	14,88	R	91111			
1.-1.021	Dusche	R3	5,42	R	71321			
1.-1.022	Batterieraum	R3	6,76	R	85111			
1.-1.023	Treppenhaus	R3	13,52	R	92111			
1.-1.024	Aufzug	R3	3,60	R	93111			
1.00	Erdgeschoss	H2	723,40	R				
1.00.001	Besprechung	R3	43,30	R	23212			
1.00.002	Übungs-Projekt. HS 1	R3	68,69	R	52311			
1.00.003	Übungs-Projekt. MA	R3	33,89	R	52311			
1.00.004	Werkstatt	R3	34,63	R	32521			
1.00.005	Lager / Ausleihe	R3	12,77	R	41113			
1.00.006	Hausmeister	R3	11,86	R	32521			
1.00.007	Multifunktionsraum	R3	119,74	R	52111			
1.00.008	Regie	R3	20,53	R	26511			
1.00.009	Studiotechnik	R3	15,00	R	53411			
1.00.010	Teambased Design	R3	75,77	R	52112			
1.00.011	Lager	R3	27,96	R	41113			
1.00.012	Imagedesign	R3	76,21	R	52112			
1.00.013	E-Technik	R3	5,77	R	85111			
1.00.014	Windfang	R3	25,91	R	91211			
1.00.015	Flur	R3	86,88	R	91111			
1.00.016	Nottreppe	R3	13,81	R	92113			
1.00.017	Treppenraum Nottreppe	R3	12,22	R	92113			
1.00.018	WC Behinderte	R3	5,39	R	71113			
1.00.019	Schacht	R3	5,72	R	89211			
1.00.020	Treppenhaus	R3	13,52	R	92111			
1.00.021	Treppe	R3	10,23	R	92111			
1.00.022	Aufzug	R3	3,60	R	93111			
1.01	1. Obergeschoss	H2	476,36	R				
1.01.101	Büro	R3	25,42	R	21111			
1.01.102	Übung-Projekt-Seminar 1	R3	85,95	R	52311			
1.01.103	Multimediarraum	R3	94,24	R	52112			
1.01.104	Dig. Foto 2	R3	18,59	R	26511			
1.01.105	Dig. Foto 1	R3	18,59	R	26511			
1.01.106	Video / Audio 2	R3	18,24	R	26511			
1.01.107	Video / Audio 1	R3	18,25	R	26511			
1.01.108	E-Technik	R3	12,38	R	85111			
1.01.109	Aufzug	R3	3,60	R	93111			
1.01.110	Teeküche	R3	5,39	R	38141			
1.01.111	Schacht HLS	R3	5,72	R	89211			

Nr	Bezeichnung	HRE	Fläche(Entw)	RU	NC	BGF	BRI	BRI/BGF
1.01.112	WC Damen	R3	7,13	R	71111			
1.01.113	Vorraum WC Damen	R3	4,52	R	71316			
1.01.114	WC Herren	R3	4,25	R	71111			
1.01.115	Vorraum WC Herren	R3	4,31	R	71316			
1.01.116	Nottreppe	R3	13,81	R	92113			
1.01.117	Treppenraum Nottreppe	R3	12,22	R	92113			
1.01.118	Treppenhaus	R3	13,52	R	92111			
1.01.119	Treppe	R3	9,19	R	92111			
1.01.120	Flur	R3	101,04	R	91111			
1.02	2. Obergeschoss	H2	482,93	R				
1.02.201	Büro	R3	25,42	R	21111			
1.02.202	Übungs-Projekt-Sem. 2	R3	72,95	R	52311			
1.02.203	Übungs-Projekt-Sem. HS2	R3	33,84	R	52311			
1.02.204	Übungs-Projekt-Sem. HS3	R3	33,84	R	52311			
1.02.205	Übungs-Projekt-Sem. HS4	R3	37,74	R	52311			
1.02.206	Büro	R3	15,62	R	21111			
1.02.207	Büro	R3	24,54	R	21111			
1.02.208	Büro	R3	24,54	R	21111			
1.02.209	Büro	R3	15,62	R	21111			
1.02.210	E-Technik	R3	12,38	R	85111			
1.02.211	Aufzug	R3	3,60	R	93111			
1.02.212	Flur	R3	101,08	R	91111			
1.02.213	Putzraum	R3	5,39	R	71511			
1.02.214	Schacht HLS	R3	5,72	R	89211			
1.02.215	WC Damen	R3	7,13	R	71111			
1.02.216	Vorraum WC Damen	R3	4,52	R	71316			
1.02.217	WC Herren	R3	4,25	R	71111			
1.02.218	Vorraum WC Herren	R3	4,31	R	71316			
1.02.219	Treppenhaus	R3	13,52	R	92111			
1.02.220	Treppe	R3	9,19	R	92111			
1.02.221	Nottreppe	R3	15,51	R	92113			
1.02.222	Treppenraum Nottreppe	R3	12,22	R	92113			
1.03	3. Obergeschoss	H2	484,34	R				
1.03.301	Büro	R3	25,40	R	21111			
1.03.302	Übungs-Projekt-Sem. HS 5	R3	51,20	R	52311			
1.03.303	Übungs-Projekt-Sem. HS 3	R3	68,61	R	52311			
1.03.304	Übungs-Projekt-Sem. HS 6	R3	59,49	R	52311			
1.03.305	Büro	R3	15,62	R	21111			
1.03.306	Büro	R3	24,54	R	21111			
1.03.307	Büro	R3	24,54	R	21111			
1.03.308	Büro	R3	15,62	R	21111			
1.03.309	E-Technik	R3	12,38	R	85111			
1.03.310	Aufzug	R3	3,60	R	93111			
1.03.311	Flur	R3	100,92	R	91111			
1.03.312	Nottreppe	R3	15,51	R	92113			
1.03.313	Treppenraum Nottreppe	R3	12,22	R	92113			
1.03.314	Treppe	R3	9,85	R	92111			
1.03.315	Treppenhaus	R3	13,52	R	92111			
1.03.316	WC Herren	R3	4,25	R	71111			
1.03.317	Vorraum WC Herren	R3	4,31	R	71316			
1.03.318	WC Damen	R3	7,13	R	71111			
1.03.319	Vorraum WC Damen	R3	4,52	R	71316			
1.03.320	Kopierraum	R3	5,39	R	28111			
1.03.321	Schacht HLS	R3	5,72	R	89211			