

RBK-BiB - Bauen im Bestand

Programmbeschreibung

Entwurfs- und ausführungorientierte Ermittlung, Kontrolle und Steuerung der Kosten

Das Verfahren

RBK-BiB© ist ein Programm zur Kostenermittlung von Umbau- und Sanierungsmaßnahmen. Sobald eine Projektstudie, Vorentwurfs- oder Entwurfsplanung eines Umbau- und Sanierungsprojektes vorliegt, in der nachgewiesen ist, wie die geplante Neuunterbringung in einem vorhandenen Gebäude realisiert wird, kann RBK-BiB zur Kostenermittlung eingesetzt werden. Als Hilfe und zur Orientierung für die grobe Kosteneinschätzung des Umbauaufwandes werden dem Anwender Neubauwerte der einzelnen Bauteile bis zur 3. Stelle der DIN 276 angeboten. Die so in RBK-BiB ermittelten Umbaukosten eines Projektes werden verglichen mit den fiktiven Kosten eines vergleichbaren Neubaus.

Die Vorgehensweise im Verfahren und im DV-Programm erfolgt in drei Schritten:

- Aufstellen der Raumliste mit den neu geplanten Nutzungen aufgrund der vorhandenen Flächen und des Rauminhalts des bestehenden Altbaus. Ermittlung der Objektkosten für die Kostengruppe 300 und Kostengruppe 400 der DIN 276 (fiktive Kosten eines vergleichbaren Neubaus).
- Aufteilen der Objektkostensumme KG 300 und KG 400 in die Kostenanteile der Bauteile bis zur 3. Stelle der Kostengliederung nach DIN 276. Die Aufteilung dient als Groborientierung für die Kosteneinschätzung der Umbaukosten.
- Einschätzung der Umbaukosten durch den Anwender für die einzelnen Bauteile als Aufwendungen für Abbruch, Instandsetzung und Neuleistungen.

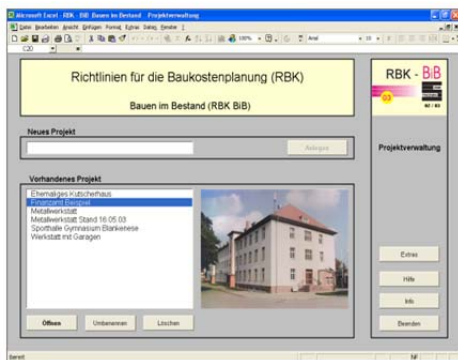
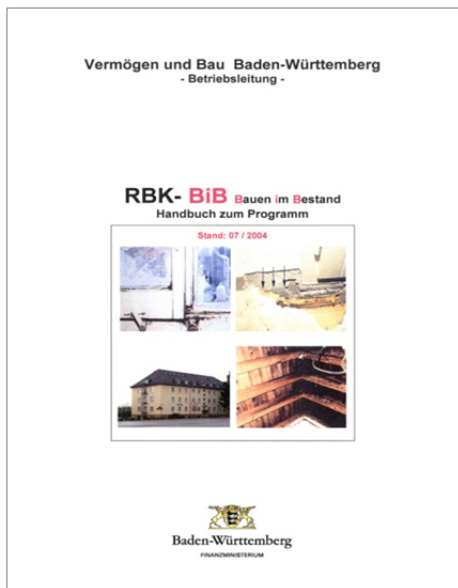
Das Programm

Mit dem Programm RBK-BiB© können alle drei vorgenannten Schritte durchgeführt werden. Die hinterlegten Kennwertkataloge ermöglichen die Objektkostenermittlung für die Kostengruppe 300 und Kostengruppe 400 sowie die Unterteilung dieser Kosten in die Kostenanteile der Bauteile. In einer Checkliste, die vom Anwender abgearbeitet werden muss, sind die Kostenaufwendungen des Umbaus für die einzelnen Bauteile zu schätzen. Mit dem Programm können Listen mit Kostenermittlungen oder mit Grundflächen- und Rauminhalten ausgedruckt werden.

Soft- und Hardware

Das Programm RBK-BiB© ist mit MS-EXCEL© programmiert und nur lauffähig, wenn MS-EXCEL97© oder neuere Versionen von MS-EXCEL© auf dem zu installierenden Rechner vorhanden ist. Erforderlich sind Betriebssysteme ab „Windows 98“.

Als Hardware wird ein IBM™-kompatibler Computer, Pentium IV oder leistungstärker, empfohlen.



Auskunft zu RBK-BiB erteilt:

Herr Frohnmüller, 0761/5928-1468, heinrich.frohnmueLLer@vbw.bwl.de