

RBK1- PC - Neubau und Erweiterung

Programmbeschreibung

Nutzungsorientierte Ermittlung, Kontrolle und Steuerung der Kosten

Das Verfahren

Anhand der „Richtlinien für die Baukostenplanung (RBK)“, Teil 1 können für ein Projekt bereits auf der Grundlage eines Raumprogramms die Programmkosten ermittelt werden, also noch bevor Baupläne vorliegen. Die Programmkosten geben den Kostenrahmen vor. Sobald eine Bauplanung vorliegt, werden die Flächen- und Rauminhalte aus Vorentwurf oder Entwurf mit dem gleichen Verfahren bewertet und die Objektkosten ermittelt. Der Vergleich der Ergebnisse Programmkosten zu Objektkosten zeigt, ob der Kostenrahmen eingehalten wird. Zur Ermittlung der Kosten des Bauwerkes nach DIN 276 wird jede Nutzung innerhalb der allseitig umschlossenen und überdeckten Nutzfläche (NFA) mittels Nutzungscode einer Kostenflächenart KFA (Qualität) zugeordnet und ihre Fläche (Quantität) mit dem entsprechenden Kostenkennwert multipliziert. Technische Funktions-(TFa) und Verkehrsflächen (VFh horizontal, vertikal) sowie der Brutto-rauminhalt (BRiA) werden zusätzlich mit Kostenkennwerten multipliziert. Die Kosten als Summe der Produkte hängen somit von der projektspezifischen Zusammensetzung eines Raumprogramms aus unterschiedlichen Nutzungen ab. Sie werden mittels Index auf den aktuellen Stand hochgerechnet. Das Verfahren unterstützt die nutzungsorientierte Betrachtung des Projektes aus Sicht des Nutzers und des Bauplaners.

Die im DV-Programm hinterlegten Kostenkennwerte der Kostenflächenarten wurden aus abgerechneten Baumaßnahmen gewonnen.

Das Programm

Zur Umsetzung des RBK-Verfahrens, Teil 1 ist das DV-Programm „RBK1-PC“© entwickelt worden. Es wird mit den aktuellen Katalogen (Nutzungscode, Kostenflächenarten, Kostenkennwerte) ausgeliefert. Mit dem Programm können Listen mit Kostenermittlungen oder Flächen- und Rauminhalten in unterschiedlicher Sortierung (z.B. KFA, DIN 277) für einen Planungsstand (Version) oder für mehrere Versionen zum Vergleich verschiedener Planungsstände ausgegeben werden.

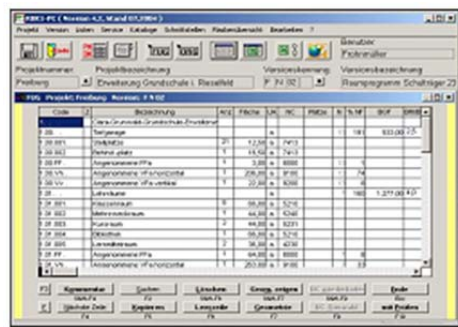
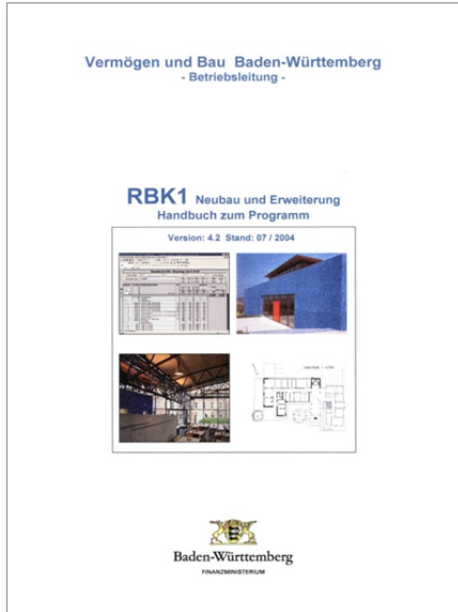
In der Version des Raumprogramms wird auf Grundlage der NFA eine Prognose ausgegeben über die bei einer Bauplanung voraussichtlich entstehende Technischen Funktionsfläche, Verkehrsfläche sowie den Brutto-Rauminhalt. Ein hinterlegter Katalog enthält diese Planungswerte, die aus abgerechneten Maßnahmen gewonnen wurden.

Software

RBK1-PC©, Version 4.2 ist unter Visual FoxPro 7.0 programmiert. Voraussetzung für die Lauffähigkeit von RBK1-PC, Version 4.2 sind die Windows-Plattformen ab „Windows 95“. Dank der variabel einsetzbaren Verzeichnisstruktur brauchen Programm-, Fix- und administrative Daten nur einmal vorhanden sein, während Benutzerdaten in getrennten Verzeichnissen abgelegt werden können. Die Version kann damit im Netz betrieben werden.

Auskunft zu RBK1-PC erteilt:

Herr Frohnmüller, 0761/5928-1468, heinrich.frohnmüller@vbw.bwl.de



Ermittlung der Programmkosten						Datum: 04.07.2011	
Vermögen und Bau BW - Betriebsleitung Stuttgart						Projekt: 01_2011 Botschaftsgebäude und Kanzlei	
Version: RBK1						Musterbauprogramm	
Stand: 04.07.2011						Index 5/11 = 119,8	
Bauwerk - Baukonstruktionen							
Kostenfläche	m²	% NFA	Euro/m² 2000	Euro/m² 5/11	Kosten	incl. MSR.	
KF01	24,00	2,7	410	491,52	11.796		
KF02	45,00	5,1	850	574,70	25.866		
KF03	192,00	21,9	757	907,42	174.224		
KF04	345,00	39,1	1.035	1.244,24	427.047		
KF05	139,00	15,8	1.307	1.569,29	217.576		
KF06	137,00	15,5	1.594	1.959,31	267.028		
KF07	0,00	0,0	2.544	3.047,41	0		
KF08	0,00	0,0	2.921	3.505,32	0		
KF09	0,00	0,0	3.162	3.799,46	0		
NFA	882,00	100,0	410	491,52	1.117.332		
TFa	59,00	11,2	1.206	1.444,30	84.986		
VFhA	322,00	36,5	757	907,42	290.189		
VFvA	73,00	8,3	2.972	2.725,10	199.724		
BRiA	5.128,00	0,3	69	93,18	426.546		
Bauwerk - Baukonstruktionen						2.093.450	
Bauwerk - Technische Anlagen							
KF01	24,00	2,7	19	22,49	544		
KF02	45,00	5,1	69	93,18	3.749		
KF03	192,00	21,9	133	156,10	30.489		
KF04	345,00	39,1	303	362,97	125.223		
KF05	139,00	15,8	726	869,61	120.976		
KF06	137,00	15,5	1.326	1.597,98	217.553		
KF07	0,00	0,0	2.681	3.179,96	0		
KF08	0,00	0,0	6.028	7.221,52	0		
KF09	0,00	0,0	10.291	12.290,36	0		
NFA	882,00	100,0	1.206	1.444,30	498.423		
TFa	59,00	11,2	1.206	1.444,30	84.986		
VFhA	322,00	36,5	82	99,30	31.694		
VFvA	73,00	8,3	606	729,93	52.993		
BRiA	5.128,00	0,3	24	29,73	147.352		
Bauwerk - Technische Anlagen						873.414	
Bauwerkskosten						2.966.863	
Abschlag für Standard						-295.696	
Gesamtbaukosten						2.671.167	
Kostengruppen nach DIN 276 (Stand 1993)							
Kostengruppen			Kosten Euro		% BSK		
200	Herrichten und Erschließen		53.224		2,0		
300	Bauwerk - Baukonstruktionen		1.875.105		70,5		
400	Bauwerk - Technische Anlagen		786.072		29,5		
500	Außenanlagen		266.118		10,0		
600	Ausstattung, Sonstiges u. Kunstwerke		66.529		2,5		
700	Baunebenkosten		372.565		14,0		
Gesamtbaukosten (GBK)			3.419.613		128,5		