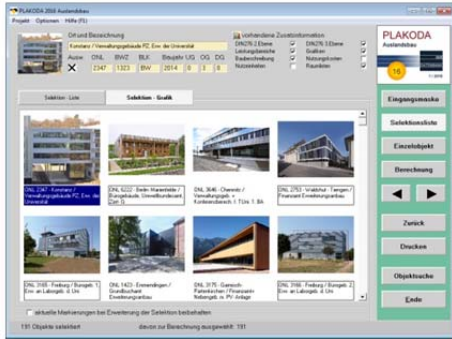




PLAKODA-Auslandsbau

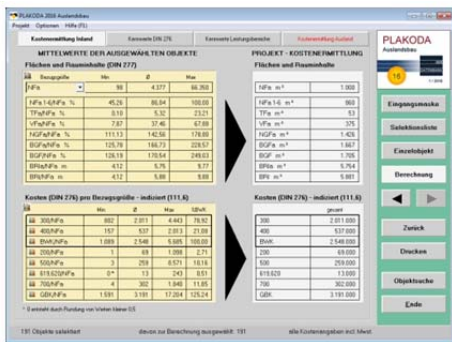
Überschlägige Kostenermittlungen



„PLAKODA (PLANungs- und KOsten-DATEN) - Auslandsbau“ ist ein Programm zur überschlägigen Ermittlung der Investitionskosten neuer Projekte im Ausland.

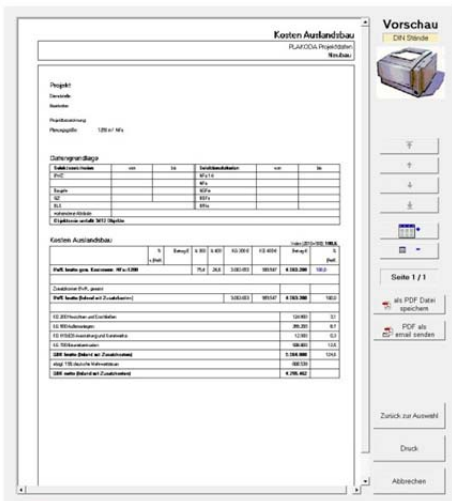
Ausgangsbasis der Kostenanpassung an das Ausland sind Mittelwertberechnungen aus Selektionen abgerechneter Neubauobjekte der Bauverwaltungen der Länder und des Bundes (PLAKODA - Neubau) im Inland.

Anhand von Zusatzkosten (z.B. Erdbebensicherheit, Klimatisierung etc.) können die Baumaßnahmen an die Bedingungen im Ausland angepasst werden. Die übrigen Kostengruppen können als Ergebnis der Selektion übernommen oder überschrieben werden. Nach Abzug der deutschen Mehrwertsteuer können die Nettokosten weiterbearbeitet werden (Export nach Excel).



Anhand von Zu- bzw. Abschlagsfaktoren für Leistungen vor Ort und in Deutschland erfolgt eine Kostenanpassung für den Auslandsbau. Zum Schluss können die vor Ort anfallenden Steuern eingegeben werden.

„PLAKODA-Auslandsbau“ wird im Jahresturnus fortgeschrieben und den Bauverwaltungen der Länder und des Bundes zur Verfügung gestellt. Anwender außerhalb der Bauverwaltungen können das Programm käuflich erwerben.



Auskunft zu PLAKODA-Auslandsbau erteilt:
Herr Bühner, Tel.: 0761/5928-1461, klaus.buehner@vbv.bwl.de