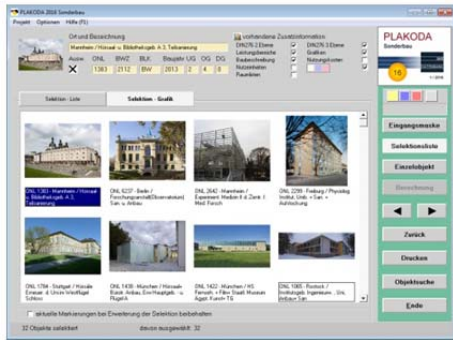




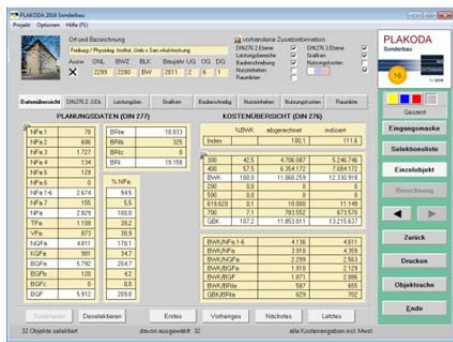
PLAKODA-Sonderbau

Programmbeschreibung



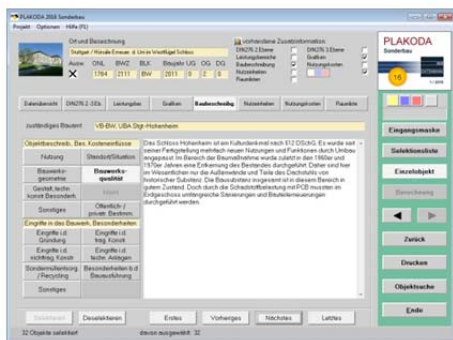
„PLAKODA (PLANungs- und KOSTen-Daten) - Sonderbau“ ist ein Gebäudekatalog besonderer Baumaßnahmen, die aufgrund ihrer speziellen Bedingungen nur als Einzelobjekt zu betrachten und nicht für Mittelwertberechnungen geeignet sind (z.B. Mischung von Neubau und Bauen im Bestand oder Teil-Instandsetzungen).

Das Programm enthält Daten dieser abgerechneten Bauobjekte aus dem Bereich der Bauverwaltungen der Länder und des Bundes mit Flächen- und Rauminhalten nach DIN 277 und Kosten nach DIN 276. Teilweise sind die Daten bis zur dritten Stelle angegeben, nach Leistungsbereichen gegliedert und enthalten soweit vorhanden, Baubeschreibungen, Pläne und Fotos.



Außerdem enthält das Programm einen Suchmodus für Einzelobjekte. Dieser kann auch zur Objektpräsentation genutzt werden.

„PLAKODA-Sonderbauten“ wird im Jahresturnus fortgeschrieben und den Bauverwaltungen der Länder und des Bundes zur Verfügung gestellt.



Auskunft zu PLAKODA-Sonderbau erteilt:
Herr Bühner, Tel.: 0761/5928-1461, klaus.buehrer@vbv.bwl.de