



PLAKODA-Nutzungskosten

Überschlägige Kostenermittlungen

„PLAKODA (PLANungs- und KOSTen-DATEN) - Nutzungskosten“ ist ein Programm zur überschlägigen Ermittlung von Nutzungskosten neuer Projekte.

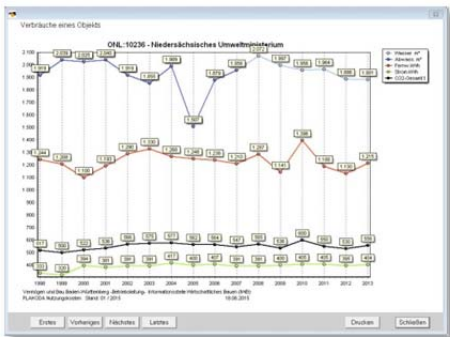
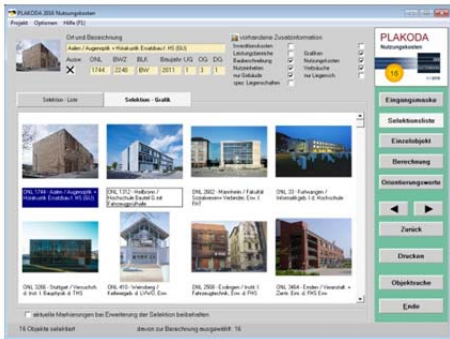
Das Programm enthält Daten von 6.979 Liegenschaften des Bundes und der Länder (davon 3.385 Gebäude) mit Angabe zu Flächen- und Rauminhalten nach DIN 277 sowie den in den letzten Jahren gemeldeten Nutzungskosten nach DIN 18960 mit Durchschnittswertangaben. Teilweise sind die Daten bis zur dritten Stelle gegliedert und enthalten Baubeschreibungen, Pläne oder Fotos.

Nach für den Anwender relevanten Kriterien (Bauwerksnutzungsart, Flächengröße, Bundesland o.ä.) können geeignete Objekte ausgewählt und für die so selektierte Serie Mittelwerte als Vergleichswerte berechnet werden. Die Nutzungskosten für ein geplantes Projekt werden dann überschlägig als Produkt aus Kennwert und Planungsgröße (z.B. geplanter Nutzfläche) ermittelt und über den Verbraucherpreisindex aktualisiert. Zusätzlich stellt das Programm Kennwerte pro Bezugsfläche, teilweise bis zur dritten Kostengliederungsstelle, zur Verfügung.

Für ausgewählte (insgesamt 92) Baunutzungsarten bietet das Programm Orientierungswerte für Nutzungskosten im Hochbau bis zur zweiten Stelle der DIN 18960 an.

Außerdem enthält das Programm einen Suchmodus für Einzelobjekte. Dieser kann auch zur Objektpräsentation genutzt werden.

„PLAKODA-Nutzungskosten“ wird im Jahresturnus fortgeschrieben und den Bauverwaltungen der Länder und des Bundes zur Verfügung gestellt. Anwender außerhalb der Bauverwaltungen können das Programm käuflich erwerben.



PLAKODA 2008 Nutzungskosten

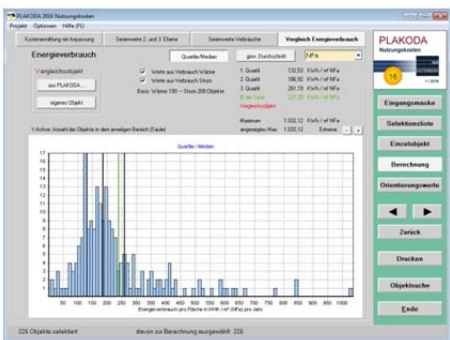
ACHTUNG!
Aufgrund hoher statistischer Schwankungen ist der Informationsgehalt der nachfolgenden Daten unvollständig und sollte nur als grober Orientierungswert für die zu ermittelnden Nutzungskosten dienen. Die Werte müssen projektspezifisch noch angepasst werden.

PROJEKT: **BWZ** | Planungsgröße: **1174** | Planungsgröße: **1000**

NUTZUNGSKOSTEN (DIN 18960) in Euro
(je m² NFA pro DIN 277) (Stand 2014)

Prozentsätze der BWK als Orientierungswerte				Orientierungswerte aus Datenbank			
Beschreibung	S.Fkt.	EMFA	€/m²	Beschreibung	EMFA	€/m²	
100	Erhaltarbeiten	8,8	276,80	100	Einbauten	80,00	80,00
40	Beschreibung	5,0	150,00	100	Eintragung	2,00	2,00
200	Orientierungsstellen	6,8	204,00	100	Eintragung	1,34	1,34
40	Beschreibung	5,0	150,00	100	Eintragung und Pflege von Gebäuden	16,70	16,70
200	Orientierungsstellen	6,8	204,00	100	Eintragung und Pflege von Anlagen	1,50	1,50
40	Beschreibung	5,0	150,00	100	Eintragung, Instandhaltung und Wartung	5,00	5,00
200	Orientierungsstellen	6,8	204,00	100	Schleife- und Überwachungsdienste	0,50	0,50
40	Beschreibung	5,0	150,00	100	Reparatur und Montage	1,00	1,00
200	Orientierungsstellen	6,8	204,00	100	Einbauten, sonstige	5,00	5,00

Orientierungswerte nach Excel exportieren



Auskunft zu PLAKODA-Nutzungskosten erteilt:
Herr Bühner, Tel.: 0761/5928-1461, klaus.buehrer@vbv.bwl.de