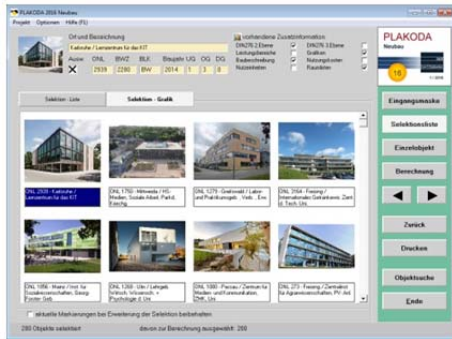




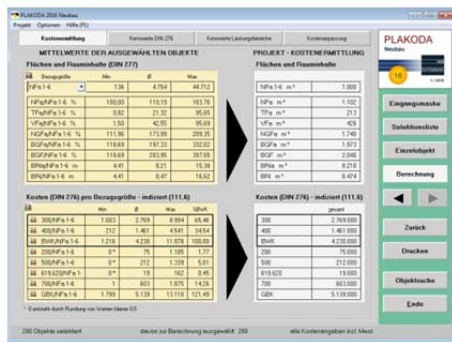
PLAKODA-Neubau

Überschlägige Kostenermittlungen



„PLAKODA (PLANungs- und KOSTen-DATEN) - Neubau“ ist ein Programm zur überschlägigen Ermittlung von Investitionskosten neuer Projekte.

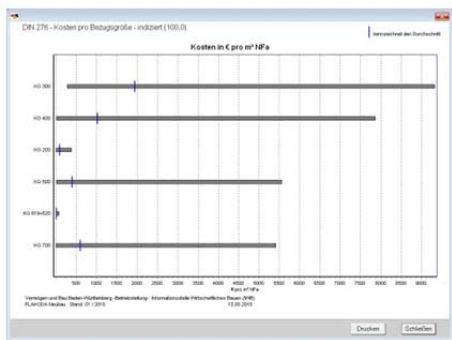
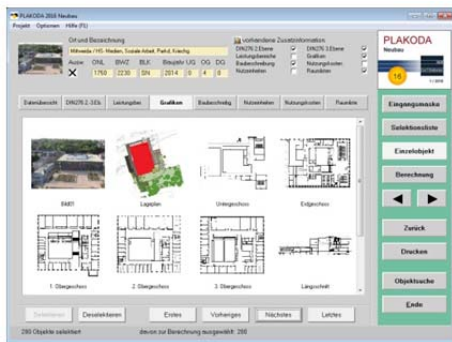
Das Programm enthält Daten von 3.599 abgerechneten Baumaßnahmen der Bauverwaltungen der Länder und des Bundes. Enthalten sind Angaben zu Flächen- und Rauminhalten nach DIN 277 und Kosten nach DIN 276, teilweise bis zur 3. Stelle und nach Leistungsbereichen gegliedert. Soweit vorhanden werden die Daten durch Baubeschreibungen, Pläne, Fotos und detaillierte Nutzungskosten im Hochbau nach DIN 18960 ergänzt.



Nach für den Anwender relevanten Kriterien (Bauwerksnutzung, Fläche, Geschosshöhe, Bundesland o.ä.) können geeignete Objekte ausgewählt und für die so selektierte Serie Mittelwerte als Vergleichswerte berechnet werden. Die Kosten für ein geplantes Projekt werden dann überschlägig als Produkt aus Kennwert und Planungsgröße (z.B. geplanter Nutzfläche) ermittelt und über den Baupreisindex aktualisiert.

Außerdem enthält das Programm einen Suchmodus für Einzelobjekte. Dieser kann auch zur Objektpräsentation genutzt werden.

„PLAKODA-Neubau“ wird im Jahresturnus fortgeschrieben und den Bauverwaltungen der Länder und des Bundes zur Verfügung gestellt. Anwender außerhalb der Bauverwaltungen können das Programm käuflich erwerben.



Auskunft zu PLAKODA-Neubau erteilt:
Herr Bühner, Tel.: 0761/5928-1461, klaus.buehrer@vbv.bwl.de