

MUSTER

Vermögen und Bau

Vermögen und Bau
Baden-Württemberg

Musterliegenschaft
Musterstraße 6

77771 Musterstadt

Zuständiger BÜ-Bearbeiter:
N.N.
Tel.:
Fax:

den 19.09.2012

Überwachung Betriebstechnischer Anlagen Auswertung der jährlichen Verbrauchswerte und Betriebskosten für 2011

Anlagen: Tendenz über mehrere Jahre

Liegenschaft: Musterliegenschaft
Musterstraße 6, 77771 Musterstadt

Nummer: **52040342**

Kostengruppen	Jahreskosten			Verbrauch	
	EUR/Einheit	EUR/a	EUR/m²a	Einheit/a	Einheit/m²a
1	2	3	4	5	6
Abwasser m³ bzw. Liter					
Wasser m³ bzw. Liter	4,72	4.150	0,99	879	209
Wärme MWh bzw. kWh	69,40	42.681	10,15	615	146
Strom kWh	0,17	27.600	6,56	160.542	38
Wasser-Pauschale					
Wärme-Pauschale					
Strom-Pauschale					
Unterhaltsreinigung					
Glasreinigung					
sonstige Reinigung					
Bedienung, Wartung und Inspektion	mit Eigenpersonal			Beschäftigte zum 31.12.:	Pers.
	mit Fremdpersonal				
Betr. Techn. Personal zum 31.12.:					Pers.
Verkehrs- und Grünflächen					
Sonstiges					
Baulicher Bauunterhalt					
Betriebstechn. Bauunterhalt					
Baunutzungskosten		74.431	17,70		
Bezugsgrösse zum 31.12.	Veränderungen gegenüber dem Vorjahr (+/-)		Verbrauch	Kosten	
NF	Wärme (gradtagzahlbereinigt)		0,9 %	10,9 %	
m²	Strom		3,8 %	- 13,6 %	
4.205	Wasser		- 15,4 %	13,4 %	

Mit '*' markierte, kursive Angaben basieren auf unvollständigen Daten (Zählerstände, Rechnungen, Topologien usw.).

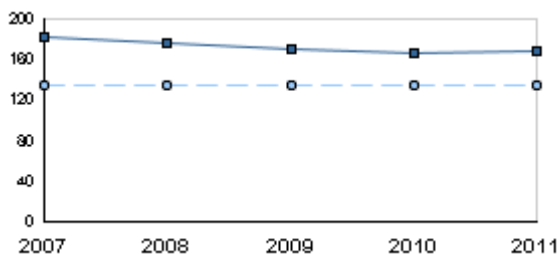
Mit 'H' markierte, kursive Angaben basieren auf unvollständigen Daten, die auf das jeweilige Jahr hochgerechnet wurden.

Kennwerte sind gerundet sowie ggfs. gradtags- und nutzungsgradbereinigt.

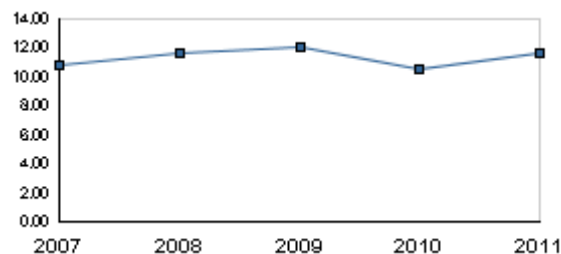
Verbrauchsauswertung Wärme

Jahr	versorgte NF m ²	Verbrauch (gemessen)			Kosten		
		Ist (ohne GT) MWh/a	Ist (mit GT) kWh/m ² a	Soll (mit GT) kWh/m ² a	Ist (ohne GT) EUR/a	Ist (mit GT) EUR/m ² a	Preis EUR/MWh
2007	4.205	691	183	134	40.747	10,82	58,98
2008	4.205	683	176	134	45.111	11,63	66,07
2009	4.205	665	171	134	46.931	12,07	70,53
2010	4.205	744	167	134	46.975	10,54	63,11
2011	4.205	615	168	134	42.681	11,68	69,43

spez. Verbrauch Ist/Soll kWh/m²



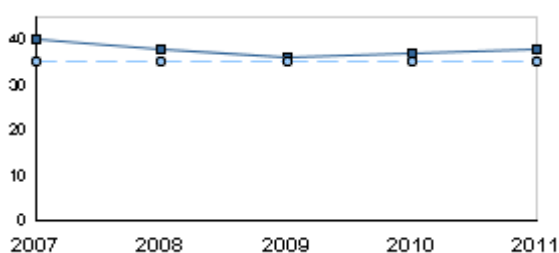
spez. Kosten EUR/m²



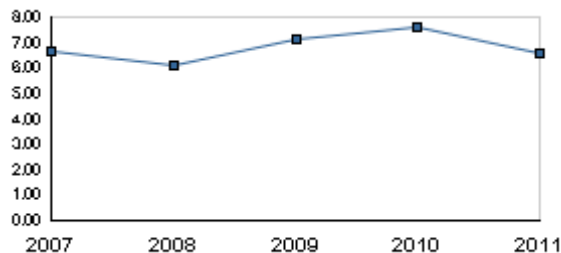
Verbrauchsauswertung Strom

Jahr	versorgte NF m ²	Verbrauch (gemessen)			Kosten		
		Ist absolut kWh/a	Ist spezifisch kWh/m ² a	Soll spezifisch kWh/m ² a	Ist absolut EUR/a	Ist spezifisch EUR/m ² a	Preis EUR/kWh
2007	4.205	168.023	40	35	27.836	6,62	0,17
2008	4.205	158.740	38	35	25.623	6,09	0,16
2009	4.205	151.393	36	35	29.886	7,11	0,20
2010	4.205	154.704	37	35	31.962	7,60	0,21
2011	4.205	160.542	38	35	27.600	6,56	0,17

spez. Verbrauch Ist/Soll kWh/m²



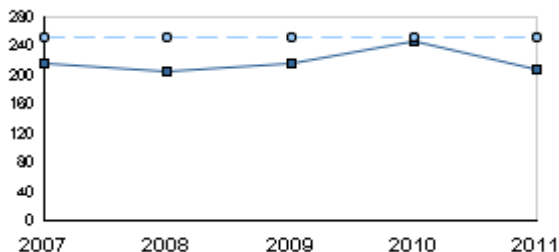
spez. Kosten EUR/m²



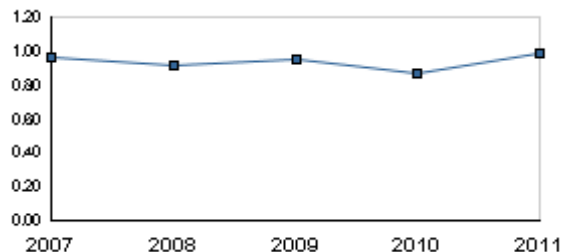
Verbrauchsauswertung Wasser / Abwasser

Jahr	versorgte NF m ²	Verbrauch (Wasser) (gemessen)			Kosten (Wasser+Abwasser)		
		Ist absolut m ³ /a	Ist spezifisch Liter/m ² a	Soll spezifisch Liter/m ² a	Ist absolut EUR/a	Ist spezifisch EUR/m ² a	Preis EUR/m ³
2007	4.205	902	215	251	4.056	0,96	4,50
2008	4.205	860	205	251	3.880	0,92	4,51
2009	4.205	910	216	251	3.998	0,95	4,39
2010	4.205	1.039	247	251	3.660	0,87	3,52
2011	4.205	879	209	251	4.150	0,99	4,72

spez. Verbrauch Ist/Soll Liter/m²



spez. Kosten EUR/m²



Energiebescheid 2011

Auswertedatum: 19.09.2012 16:57

Hinweise

- 1) Die Angaben "ungeprüft", "gemessen" bzw. "anteilig" beziehen sich ggf. nur auf das aktuelle Auswertungsjahr.
- 2) "Gemessene" Verbräuche wurden rein über reale Messstellen erfasst, "anteilige" Verbräuche (ggf. teilweise) über Pseudo-Messstellen mit prozentualer Verteilung.
- 3) Die Bezugsgröße ist die mit Energie über das Jahr versorgte mittlere Fläche/Rauminhalt. Diese kann von der reinen DIN-Fläche/Rauminhalt abweichen.

Auswahl-Parameter

Von Liegenschafts-Nr. 52040342

Bis Liegenschafts-Nr. 52040342

Gemeinde:

Eigentümer: mit Gradtagszahlen: N

Ausfertigung nach Vorgabe Liegenschaft mit CO2-Angaben: N

Sollwert-Überschreitung in % mit Kosten o. Mst.: N

Von Jahr 2007 mit Bemerkungen: N

Kennung Liegenschaft: mit Prüfung Vollständigkeit: N

mit Hochrechnung unvollst. Daten: N